

# PU borítású csőkönyökök és csövek

Segítik az üzemelési költségek kézben tartását.



## A pneumatikus szállítórendszerek elhasználódásának leggyakoribb okai a kopás és a korrózió:

- ▶ A termelés nem tervezett leállítása többszöröseire növeli az üzemeltetési költségeket
- ▶ Magas javítási és karbantartási költségek
- ▶ Csökkenő termelékenység

## A Master-PROTECT könyökcsovek élettartama akár 15-szöröseire növelhető az alábbiaknak köszönhetően:

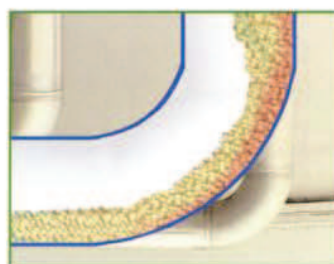
A rendkívül ellenálló poliuretán és a megváltoztatott belső átmérő együttesen a különösen a könyökcsovben jelentkező erőteljes ütközéses kopás ellen hat.

A szállított anyag így egy romboló hatásának ellenálló poliuretán felülettel érintkezik. E felület a szállított anyagot úgy rugja el, mint egy ugródeszka, így szinte átlósan továbbítja azt a könyökcsovön keresztül. Ennek következtében a szállítási sebesség alig csökken.

A könyökcsov belső átmérője úgy van kialakítva, hogy a szilárd anyagdarabokat leváljanak a falról, különösen a kopás szempontjából kritikus légnomással történő szállítás esetén. Ennek eredményeképp az anyag eloszlása a keresztmetszet körül egyenletes.

Az utánfutást követően egy rövid szakasz után rögtön beáll egy egyenletes sebesség. Ezáltal a következő cső terhelése csökken.

**Az egyértelműen kisebb karbantartási költségek és a termelékenység növekedése a berendezések nagyobb gazdaságosságához vezetnek.**



hagyományos könyök



Master Protect könyök

# PU borítású csőkönyvek és csövek



## Master-PROTECT csőkönyök

PU bevonatú csőkönyök

### Alkalmazás

pneumatikus szállítóvezetékek

### Szállítható:

- DN 50 - DN 200
- Nyomáslépcső PN 6 - PN 10/16
- Bevonat színe: naturbeige

### Hőmérsékletállóság:

- -40 °C-tól +80 °C-ig
- rövid ideig +110 °C-ig



## Master-PROTECT cső

PU bevonatú cső

### Alkalmazás

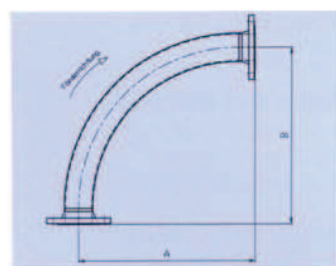
pneumatikus szállítóvezetékek

### Szállítható:

- DN 50 - DN 200
- Nyomáslépcső PN 6 - PN 10/16
- Bevonat színe: naturbeige

### Hőmérsékletállóság:

- -40 °C-tól +80 °C-ig
- rövid ideig +110 °C-ig



előtte

## Master-PROTECT szerelő csomag:

### minden létező vezetékrendszerrel kompatibilis

A Master-PROTECT könyökcsovek alkalmazhatóak már létező rendszerekhez anélkül, hogy strukturális változtatásokra lenne szükség.

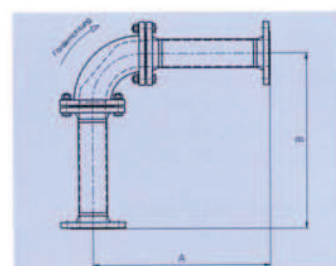
### Az alábbiak problémamentes helyettesítése:

- Nagy könyökméretű könyökcsovek
- Hagyományos kopásálló könyökcsovek

### Amit kérünk:

- Az A és B méretek jelölése (lásd az illusztrációt)
  - A csatlakozó karima részletes leírása
- Ezekre az adatokra azért van szükségünk, hogy megtaláljuk a leginkább az Ön igényeihez szabott megoldást.

A szabványos csatlakozókat rögzített karimával (PN 6, PN 10/16) és szabványos, a DIN 2448 szabványnak megfelelő, belső átmérővel (DN 50 - DN 200) szereljük, amely lehetővé teszi a PU foglalat és a következő csővezeték varrat nélküli csatlakozását.



utána

### Szállítható:

- DN 50 - DN 200
- Nyomáslépcső PN 6 - PN 10/16
- Állandó hossz

### Használat:

Két csődarab összeszereléséhez szükséges.

### Hőmérsékletállóság:

- -40 °C-tól +80 °C-ig\*
- rövid ideig +110 °C-ig\*

\* Master-PROTECT könyökcsovekkel kapcsolatban